

Kalla Forest Oy



Kalla Forest Oy on neljän puutavarakuljetusyhtiön vuonna 2016 perustettu yhteenliittymä, jonka päätoimialana on metsäalan puunkuljetus ja kuljetuksen ohjaus.

Puutavarakuljetuksen ja kuljetusohjauksen lisäksi oman toiminta-alueen tien kunnossapito- ja aurauspalvelut.

Yrityksen kotipaikka on Kuopio ja toiminta-alue pääsääntöisesti Pohjois-Savo.

Yhteensä puutavara-autoyhdistelmiä on kahdeksan (8) ja lisäksi kumppanuusyrittäjien kautta 4-6 yhdistelmää.



Osakkaat:

A&A Konttisen
kuljetus Oy

Heikki
Tukiainen Oy
Varpaisjärven
Liikenne
Myöhänen Oy

Kuljetus J.
Torvinen Oy

Yhteistyökumppanit
Ville Ylijoki Ky
Pertti Kananen Oy
Nyysönen Teemu Ky

Kalla Forest Oy

Hallitus

Timo Tukiainen, puheenjohtaja
Arto Konttinen
Jouni Torvinen
Rainer Myöhänen

Työnjohto

Puujitsarit Oy
Tuomas Soininen
Emma Kortelainen
Minna Kakkonen

Tien kunnossapito

Liikevaihto 7,4 milj € (v. 2025)

Ajomäärä n. 1 000 000m³/v

Asiakkaat:

UPM
Stora Enso
Kuopion kaupunki
Koskisen Oyj
FH Energia

Yhtiön edustajina kokouksissa Timo ja Antti Tukiainen,
aktiivinen tiedonsiirto osakkaiden välillä.

Operatiivinen työnjohto PuuJuitsarit Oy.

Kalla Forestin osakaskokoukset neljä kertaa vuodessa.

Henkilöstöinfot neljä kertaa vuodessa Teamsilla +
henkilöstöpäivät kaksi kertaa vuodessa

-Ajankohtaiskatsaus, toimintaperiaatteet, pelisäännöt

-Turvallisuus- ja ympäristöhavainnoista nostot

-Turvallisuusaktiivin ja Vuoden vastuunkantajan - palkitseminen



Kalla Forest Oy

Periaatteet

- *yhteistyökyky ja yhteistyöhalukkuus
- *laadukas työ, ammattitaitoinen henkilöstö, yhteiset pelisäännöt
- *koordinoitu työnjohto
- *turvallisuus- ja ympäristöhavaintojen säännöllinen käsittely
- *katse eteenpäin ja tahtotila olla kehityksessä mukana
- *aktiivinen järjestötyö

Luotettavaa ja
vastuullista
puunkuljetusta
Savon alueella

@kallaforest

www.kallaforest.com

HSEQ®

Ajankohtaista:

HSEQ-auditointi 12/2023 (arvosana erinomainen)

Vastuullisuusohjelma 1/2025

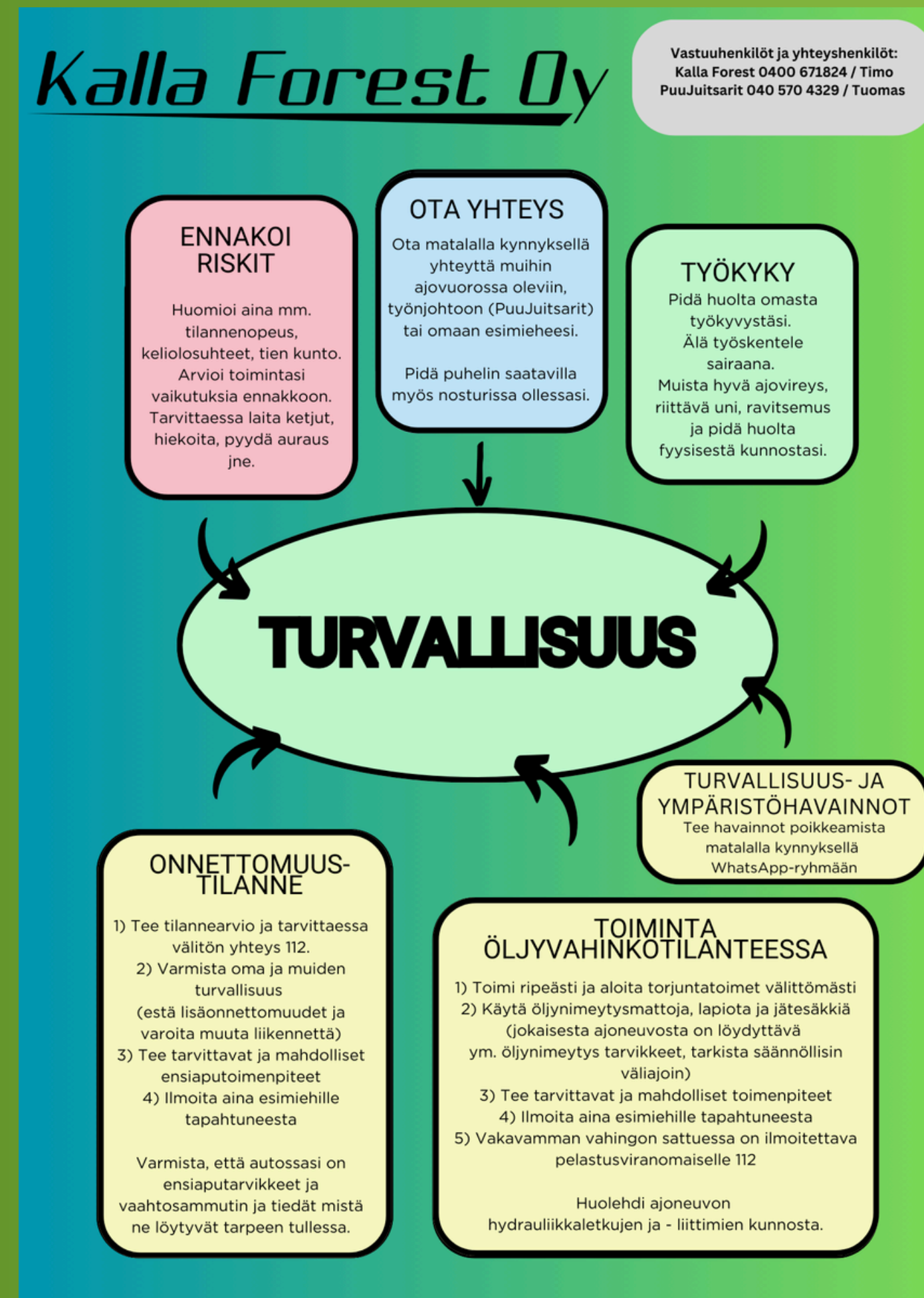
Turvallisuus-tarra

Videosarja Vuosi puutavara-autoilun matkassa

Videosarjan tavoitteena on kuvata realistisesti mitä ala pitää sisällään, palvellen puutavarayrittäjiä, kuljettajia, asiakkaita, alan opiskelijoita tai puutavara-autoilusta tai metsäalasta haaveilevia.

You Tube - Videosarja *Vuosi puunkuljetuksen matkassa*

<https://youtu.be/xsQwtjuxnyo?si=H0BMWupxxSdK1PsR>



PÄÄSTÖOHJELMA

Päästöohjelmaamme liittyvät tekijät sisältyvät tammikuussa 2025 julkaistuun vastuullisuusohjelmaan.

Mm. uudenaikainen kalusto, huoltosopimukset, Diffo- ja Mapon - järjestelmien käyttöönotto, päästöjen seuraaminen asiakaskohtaisesti kuukausi- ja vuositasolla, kuljetuksien optimaalinen suunnittelu sekä taloudellisen ajon koulutukset kuuluvat päästöohjelmaamme.

Ulkopuolinen Diffo-järjestelmä takaa, että yrityksemme ilmoittamat ja seuraamat päästöarvot pohjautuvat todellisiin lukuihin ja olemme sitoutuneet päästöarvojen vähentämiseen.





Kalla Forest Oy
VASTUULLISUUSOHJELMA



www.kallaforest.com

VASTUULLISUUS

Vastuullisen kuljetustoiminnan kulmakivenä on taloudellisesti, sosiaalisesti ja ympäristön näkökulmasta kestävä liiketoiminta.

Otamme toiminnassamme huomioon turvallisuuden, riskien hallinnan ja osaamisen sekä laadun kehittämisen.

Johdon sitoutumisen ja yhdessä tekemisen kautta haluamme kehittää toimintaamme ja toimintatapojamme vastuullisempaan ja ympäristöystävällisempään suuntaan.

Osoituksena edellä mainittujen tekijöiden huomioimisesta olemme saaneet HSEQ-merkinnän erinomaisin arvosanoin.



TALOUDELLISUUS

Taloudellisesti kestävä kuljetustoiminnan huomiointi on kannattavan liiketoiminnan edellytys. Liiketoiminnan kasvun ja kilpailukyvyn kannalta toimintaamme pyritään kehittämään kustannustehokkaasti, samalla turvallisuus ja ympäristönäkökulmat huomioiden.

Taloudellisuuteen kuuluu myös johtaminen, työhyvinvoinnin ja turvallisuuden huomiointi. Ennakoitavuus, riskien ennaltaehkäisy ja työntekijöistä huolehtiminen vähentää työtapaturmia ja parantaa liikenne- ja työturvallisuutta.

Taloudellisesti kestävä liiketoiminta on edellytys yritystoiminnan pitkäjänteiselle kehittämiselle ja ympäristöystävällisen modernin kaluston ylläpitämiselle.



TALOUDELLINEN KULJETUSTOIMINTA

Taloudellisen ajotavan huomiointi vähentää päästöjä ja lisää liikenteen turvallisuutta. Kustannustehokas ja taloudellinen kuljetuksen reittisuunnittelu parantaa liiketoiminnan kannattavuutta ja vähentää ympäristövaikutuksia.

Toimenpiteet

- Käytössämme on nykyaikainen ja vähäpäästöinen kuljetuskalusto
- Kuljettajat on perehdytetty taloudelliseen ajotapaan
- Kalustoihin on asennettu päästöseurantajärjestelmä ja päästöjä seurataan kuukausipalaverissa
- Kuljetukset pyritään optimoimaan kustannus- ja päästötehokkaasti
- Kuljetuksien suunnittelu ja moniasiakkuus mahdollistaa tehokkaan ja optimaalisen reittisuunnittelun ja kuljetusten yhdistelemisen
- Moderni kalusto ja nykyaikaiset seurantajärjestelmät mahdollistavat taloudellisesti ja ympäristöystävällisesti kestävän toiminnan kehittämisen.
- Työhyvinvoinnin huomiointi edistää kuljettajien työkykyä ja parantaa liikenne- ja työturvallisuutta.



SOSIAALISUUS

Sosiaalinen vastuullisuus on osa päivittäistä työtämme. Olemme vastuussa henkilöstöstä, suhteistamme asiakkaisiin, sidosryhmiin ja haluamme toimia metsäalalla luotettavana kumppanina.

Tuotamme vastuullista palvelua asiakkaiden tarpeiden mukaisesti, huomioiden toiminnassamme henkilöstön hyvinvoinnin ja työturvallisuuden.

Noudatamme lakeja- ja asetuksia sekä viranomais määräyksiä. Pidämme henkilöstön osaamisen ja ammattipätevyyden ajantasalla sekä panostamme laadukkaaseen palveluun.

Olemme vastuullinen ja luotettava kumppani.



YMPÄRISTÖYSTÄVÄLLISUUS

Ympäristöystävällisyyden huomionti on noussut entistä tärkeämmäksi arvoksi viime vuosina. Haluamme kantaa oman vastuumme ympäristöhaittojen ja päästöjen vähentämiseksi.

Olemme panostaneet päästöarvojen seuraamisen mahdollistaviin laitteisiin ja seuraavassa vaiheessa asetamme päästöarvoillemme tavoitteet sekä laadimme toimenpiteet tavoitteiden saavuttamiseksi.

Päästöarvoja seurataan osakaskokouksissa ja asiakkaiden kuukausipalavereissa. Tavoitteena on edistää ilmastoystävällistä kuljetustoimintaa ja vähentää kuljetustemme päästöjä.

Nykyaikainen kalusto mahdollistaa vähäpäästöisen kuljetustoiminnan, jonka lisäksi panostamme erityisesti kuljetuksenohjaukseen ja reittisuunnitteluun.

Yhtiön kehittämissuunnitelmissa on myös kaasuautoon investoiminen.



RISKIEN HALLINTA ja VASTUULLISUUS

Toimintamme johtamisessa ja kehittämisessä haluamme kantaa oman yhteiskuntavastuun työturvallisesta ja liikenneturvallisesta kuljetustoiminnasta ympäristönäkökulma huomioiden.

Riskien arviointi koostuu vaarojen tunnistamisesta ja niiden aiheuttamien seurausten arvioinnista. Ennaltaehkäisevin tai tarpeen mukaisesti tehtyjen toimenpiteiden kautta lisätään henkilöstön työturvallisuutta ja riskejä ennaltaehkäisemällä voidaan vaikuttaa myös taloudellisiin säästöihin.



TURVALLISUUS- JA YMPÄRISTÖHAVAINNOT

Käytössämme on matalan kynnyksen ilmoituskanava (WA), jolla seurataan turvallisuus- ja ympäristöhavainnot.

Havainnot ja poikkeamat raportoidaan ja ne käsitellään sekä osakaskokouksissa että asiakkaiden kuukausi-palaverissa.

Kannustamme henkilöstöä poikkeamailmoitusten tekemiseen.



KALUSTO

Kaluston kuntoa seurataan säännöllisesti ja kalustoilla on huoltosopimukset.

Henkilöstö on perehdytetty huomioimaan ympäristö- ja turvallisuusnäkökulmat kaluston kunnossapidossa.

Meillä on matalan kynnyksen ilmoitusvelvoite kalustorikkojen ja huoltotarpeiden osalta.



ONGELMATILANTEET

Puutavarakuljetus on ympärivuorokautista työtä muuttuvissa sää- ja keliolosuhteissa.

Työnjohdon tavoitettavuus ja selkeät toimintaohjeet ovat tärkeää ongelmatilanteissa.

Ohjeiden mukaisesti voi ottaa yhteyttä matalalla kynnyksellä ja yhteistyö vuorossa olevien kanssa mahdollista tuen ja avun saamisen ongelmatilanteissa.



JÄTEHUOLTO JA YMPÄRISTÖVASTUULLISUUS

Noudatamme puunkorjuualalle luotua Jätehuolto puunkorjuussa - opasta.

Vastuullisena toimijana huolehdimme metsäluonnosta ja ympäristöstä sekä ympäristövahinkojen ennaltaehkäisystä.



Jätehuolto
PUUNKORJUUSSA



KALUSTO

Huolehdimme kalustomme hydraulikasta ja teemme säännöllisiä tarkastuksia mm. hydrauliletkujen ja -liittimien kunnosta.

Huoltosopimuksiimme kuuluu kalustostamme syntyvien jätteiden kierrättäminen asianmukaisesti.

Kalustomme kunto ja siisteys on osa laadukkaan työn tekemistä.



ONGELMATILANTEET

Öljyvahinkojen yhteydessä, on torjunnan aloittamisen nopeus ja ohjeiden mukaisesti toimiminen ensiarvoista.

Kaikissa kalustoissamme on öljynimeytysmatot, lapio ja jätessäkkejä.

Jokaisesta öljyvahingosta ilmoitetaan työnjohdolle ja vakavamman vahingon sattuessa soitto 112.



OSAAMINEN JA VASTUULLISUUS

Kuljetusalan ammattipätevyysvaatimukset ovat kasvaneet vuosi vuodelta. Koulutusten kautta pidämme henkilöstön ammattipätevyyden ajantasalla ja uusien kuljettajien perehdytys on olennainen osa vastuullisuutta.

Toteutamme yhteisiä koulutustilaisuuksia ja henkilöstöpäiviä, joiden kautta edistämme osaamisen lisäksi myös työhyvinvointia ja työilmapiiriä.



PEREHDYTYS

Kuljettajien perehdytys on osa vastuullista toimintaa.

Käytössämme on perehdytyslomake, jonka kautta varmistamme turvallisen ja laadukkaan työn tekemisen.



KOULUTUS

Pidämme yllä koulutusrekisteriä ja ammattipätevydet tulee pitää ajantasalla.

Koulutuksissa ja henkilöstöpäivissä huomioidaan ympäristö- ja turvallisuusaiheita

Yhteiset koulutuspäivät ja henkilöstöpalaverit lisäävät vuorovaikutusta ja yhteisöllisyyttä.



TYÖTURVALLISUUS ja TYÖHYVINVOINTI

Vuorotyö- ja yötyö, tapaturmariski, fyysinen ja ergonominen haitta-alttius, muu liikenne, yksin työskentely, sää ja keliolosuhteet ovat puutavarakuljetuksen työturvallisuuteen liittyviä riskejä.

Panostamme päivittäisen johtamisen lisäksi työhyvinvointiin ja em. asioiden esille nostamiseen mm. henkilöstöpalaverissa.

Liikenne aiheuttaa merkittävän osan ilmastopäästöistä Suomessa ja haluamme omalla toiminnalla olla mukana ´ilmastotalkoissa´.

Vastuullisuus- ja ympäristötekijät ovat osa yritystoimintamme kehittämistä.

Vastuullisuusohjelman laatiminen on iso askel kohti ympäristöystävällisempää kuljetustoimintaa.

Yhteistyössä ja yhdessä tekemällä onnistumme.

Kalla Forest Oy



KALLA FOREST OY



www.kallaforest.com



0400 671 824 Timo Tukiainen



kallaforestoy@gmail.com

Kalla Forest Oy

